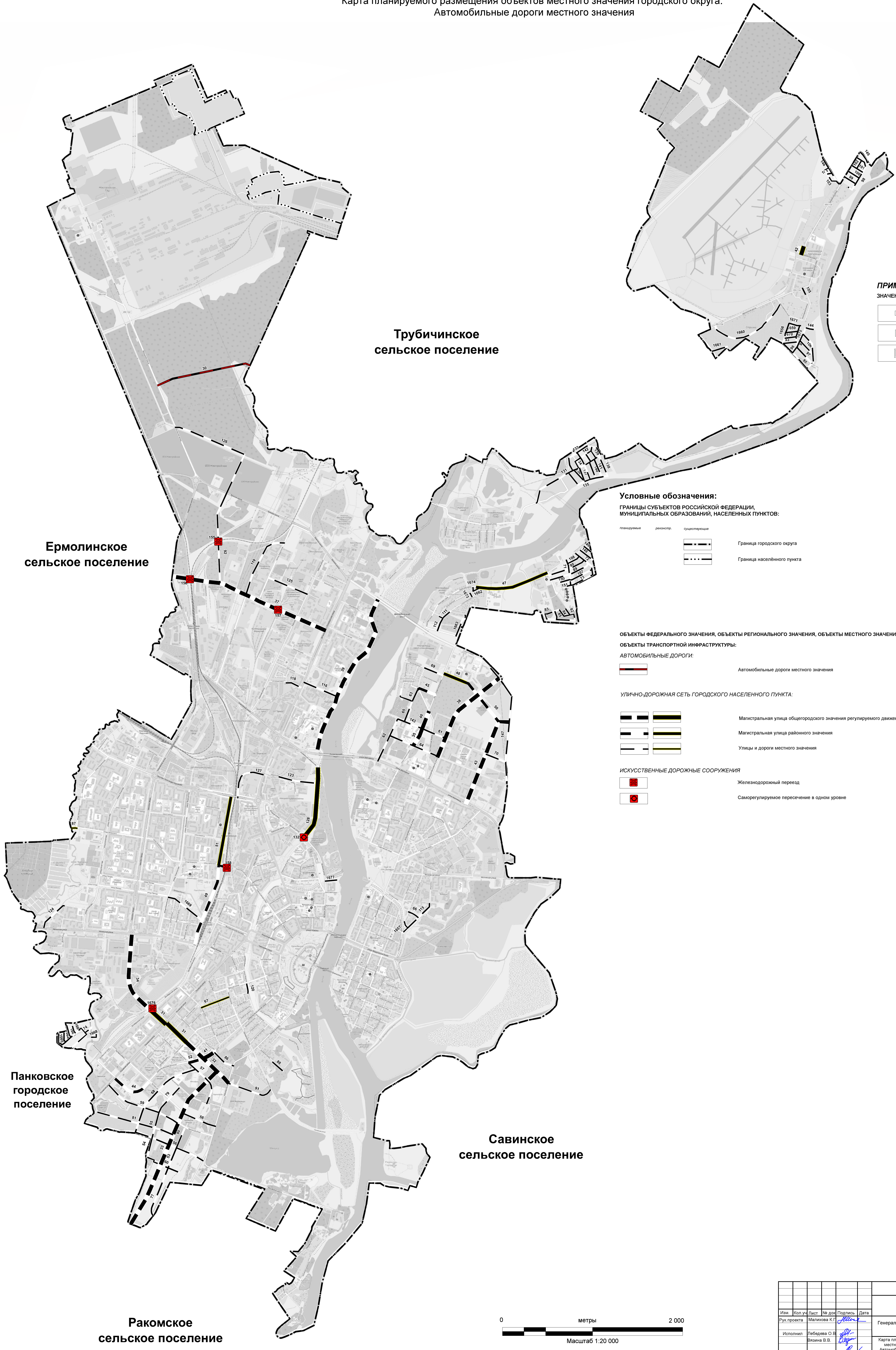


ГЕНЕРАЛЬНЫЙ ПЛАН ВЕЛИКОГО НОВГОРОДА

Карта планируемого размещения объектов местного значения городского округа.
Автомобильные дороги местного значения



ПРИМЕЧАНИЕ:
ЗНАЧЕНИЕ ОБЪЕКТА:

- местного
- регионального
- федерального

Условные обозначения:
ГРАНИЦЫ СУБЪЕКТОВ РОССИЙСКОЙ ФЕДЕРАЦИИ,
МУНИЦИПАЛЬНЫХ ОБРАЗОВАНИЙ, НАСЕЛЕННЫХ ПУНКТОВ:

- Граница городского округа
- Граница населенного пункта

ОБЪЕКТЫ ФЕДЕРАЛЬНОГО ЗНАЧЕНИЯ, ОБЪЕКТЫ РЕГИОНАЛЬНОГО ЗНАЧЕНИЯ, ОБЪЕКТЫ МЕСТНОГО ЗНАЧЕНИЯ:
ОБЪЕКТЫ ТРАНСПОРТНОЙ ИНФРАСТРУКТУРЫ:
АВТОМОБИЛЬНЫЕ ДОРОГИ:

- Автомобильные дороги местного значения

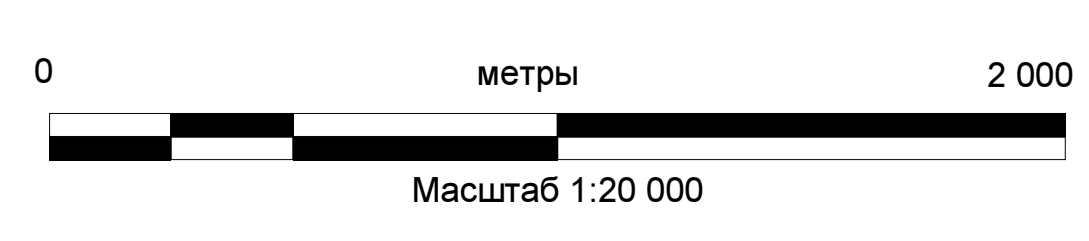
УЛИЧНО-ДОРОЖНАЯ СЕТЬ ГОРОДСКОГО НАСЕЛЕННОГО ПУНКТА:

- Магистральная улица общегородского значения регулируемого движения
- Магистральная улица районного значения
- Улицы и дороги местного значения

ИСКУССТВЕННЫЕ ДОРОЖНЫЕ СООРУЖЕНИЯ

- Железнодорожный переезд
- Саморегулируемое пересечение в одном уровне

Ракомское
сельское поселение



						МК от 03.11.2023		
						Городской округ: Великий Новгород		
Изм.	Кол.уч.	Лист	№ док.	Подпись	Дата	Генеральный план Великого Новгорода		
Рук.проекта	Маликова К.Г.			<i>[Signature]</i>		Основная часть		
Исполнил	Лебедева О.В.			<i>[Signature]</i>		ОЧ	2.2	11
Утв.	Асаул А.Ю.			<i>[Signature]</i>		ГБУ "УКС НО"		
						Карта планируемого размещения объектов местного значения городского округа. Автомобильные дороги местного значения М.1:20000		